

# HR005A

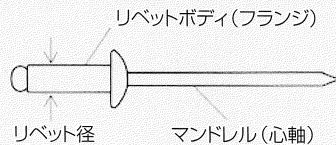
# 取扱説明書

## 使用可能リベット

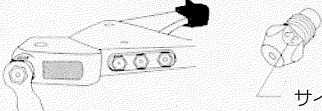
### ◆ブラインドリベット

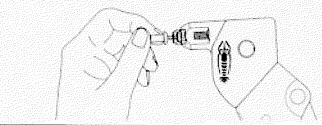
使用可能 リベット径	φ2.4	φ3.2	φ4.0	φ4.8
	○	○	▲	△

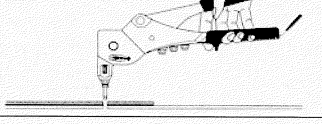
▲はNSS、NSTIについては不可。  
△はNS、NSS、NSTIについては不可。

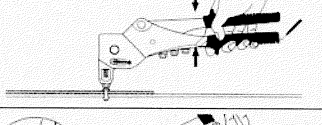


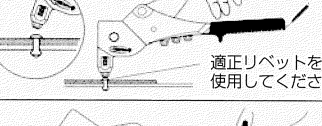
## 使用方法


- 

1 使用するリベットのリベット径と同じサイズ表示のノーズピースに付属の板スパナを用いて交換してください。  
サイズ表示 (ご購入時付いているノーズピースはφ3.2mm用です)
- 

2 ハンドルを十分に開いて、リベットのマンドレルをリベッターの先端(ノーズピース)に挿入します。
- 

3 リベッターに挿入されたリベットをかしめようとする物体の穴に挿入する。(かしめようとする物体の下穴はあらかじめリベット径より0.1~0.2mm大きくあけておいてください。)
- 

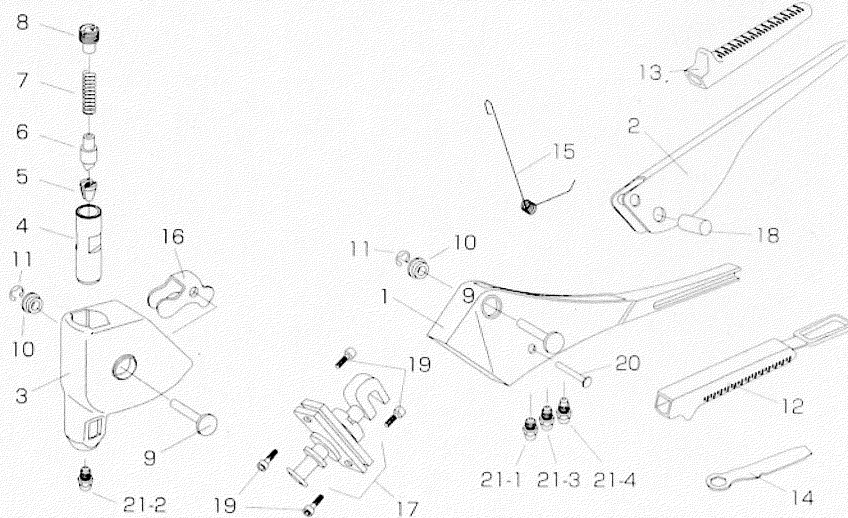
4 かしめられる物体にリベッターを押し付ける様な気持ちでマンドレルが切断されるまで両柄を締め付けます。
- 

5 もし一度でマンドレルが切れない場合は、ハンドルを十分に開きノーズピースがリベットのつばに再び触れる様にリベッターを押し、マンドレルが切断されるまでもう一度締め付けてください。  
適正リベットを使用してください。
- 

6 ハンドルを十分に開いて切断されたマンドレルを排出してください。

## ジョー・ジョーケース内部の手入れと部品の交換

- かしめ作業を約千回施しますと、リベットの切粉がジョー内部に附着し、滑って作業能率を低下させる場合がありますので、定期的にブラシ等で掃除してください。
- リターニングナットを板スパナで取り外し、ジョーブッシュアスプリング、ジョーブッシュア及びジョーを取り出すことができます。組み立てる際、ジョーとジョーケースの接触面に油を塗ってください。



照合No.	コード	部品名
1	42976	フレーム
2	42977	ハンドル
3	42978	ヘッドフレーム
4	42811	ジョーケース
5	42812	ジョー(小)
6	42813	ジョーブッシュア
7	42814	ジョーブッシュアスプリング
8	42815	リターニングナット
9	42979	カラーピン
10	42980	カラー
11	42981	Eリング
12	42982	フレームクリップ
13	42983	ハンドルクリップ
14	42984	スリッパ
15	42985	キックスプリング

照合No.	コード	部品名
16	42986	カム
17	42987	リンクASSY
18	42994	ハンガーピン
19	42995	六角穴付ボルト
20	42996	ピン
21-1	10027	ノーズピース2.4
21-2	10028	ノーズピース3.2
21-3	10029	ノーズピース4.0
21-4	10030	ノーズピース4.8

**安全上のご注意** ◆事故やけがを未然に防ぐため次に記載する警告・注意事項を必ず守ってください。

### 警告

・作業時は保護めがねを着用してください。  
切断されたリベットのマンドレルが飛び出し障害を及ぼす恐れがあります。

### 警告

- ・ハンドル部で手などを挟まないように注意してください。けがの恐れがあります。
- ・無理な使い方や誤った使い方は避けてください。思わぬ事故やけがにつながります。  
(ハンマー等でたたいたり、ハンマー代わりに使用するなどの衝撃を加えないでください。)
- ・高所作業の際は、ご自身に安全ベルトをして、工具やリベットの落下にもご注意ください。事故やけがの恐れがあります。
- ・工具は本来の使用目的以外で使用しないでください。
- ・割れ、欠け、摩耗、変形等の異常が認められた場合は使用しないでください。
- ・無理な姿勢で作業しないでください。常に足下をしっかりとらせバランスを保つようにしてください。
- ・改造しないでください。加熱、加工等をした場合は著しく品質の低下を招きます。

